

700GL 700GL NSW

鮮やかに、深く
診断の精度と効率をさらに向上

- 立体感のあるクリアな観察像
- NSW機能でさらに精密な観察が可能に
- 効率的な診察環境を提供

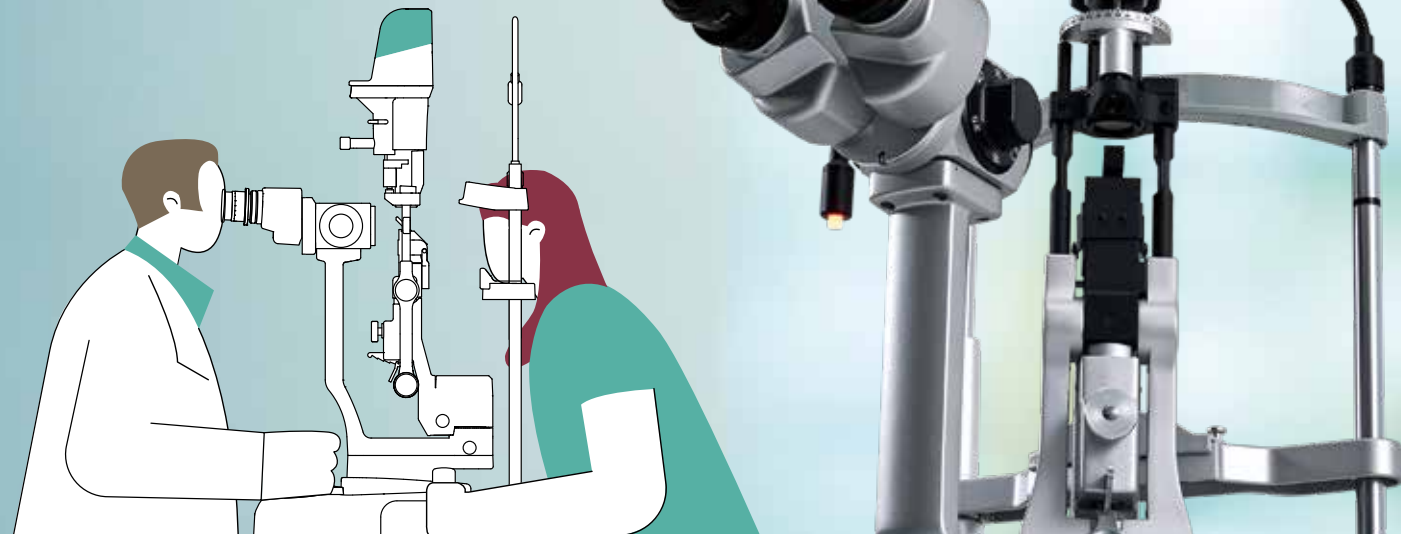


Serving Your Vision

様々な眼疾患の診断に不可欠なスリットランプ。

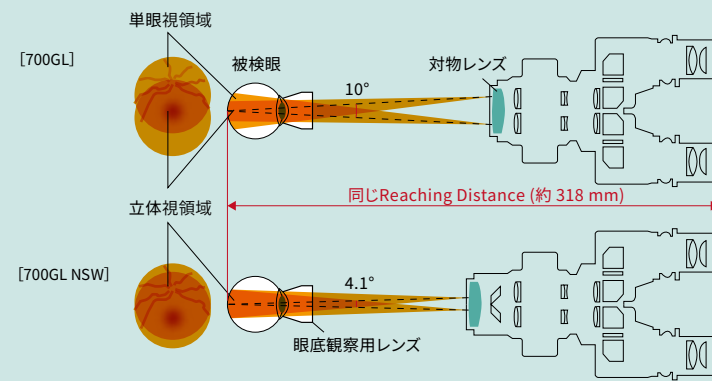
フラッグシップモデル700GLは、高い光学性能と操作性で
医師の診察をサポート。

また革新的なNSW機能を搭載した700GL NSWは、
さらに詳細な観察を可能にします。



700GL NSW NSW機能

700GLの視路角10°に対し、NSWはこれを4.1°に変更することで、より広い立体視領域を確保。眼底を詳細に観察しやすくなり、精度の高い診断を行うことができます。



対物レンズ下部にあるノブを押し込むだけで、簡単にNSW機能の切り替えが可能。

※NSW機能は製造段階で取り付けます。700GLのご購入後にNSW機能を追加することはできませんのでご注意ください。
NSW: Narrow angle (ナローアングル=狭い角度) Stereo (ステレオ=立体) Wide viewer (ワイドビューワ=広角観察装置)の略です。
※イラストはイメージです

人間工学×LEDで、 医師と患者さんにやさしく効率的な診察環境

長時間の診察による医師の負担を軽減し疲労を最小限に抑えるために、操作部分の大きさ、配置、そして操作感に至るまで、使いやすさにこだわって設計されています。

長寿命で安定した明るさを提供し、省エネルギーであるLED光源の採用により、ケーブル類を露出しないデザインと、発熱の抑制を実現し、患者さんの安全性向上に貢献します。

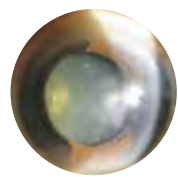
より自然な立体感で、 精度の高い診察と診断へ

22mmの光路間距離と、色温度3500Kの高輝度LEDによるシャープなスリット光が、前眼部から眼底まで、立体感のあるクリアな観察像を実現。病変や異物を細部まで鮮やかに捉え、より正確な診断をサポートします。



フィルター未使用

LED本来の青色光が豊富なため、散乱により角膜、房水、水晶体、硝子体などが明瞭に見える。



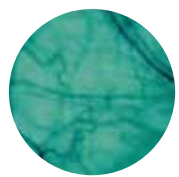
ブルーコレクション
フィルター使用

LED特有の青色光を抑え、眼にやさしい光を実現。ハロゲンに近い自然な色味で、眼への負担を軽減し、バランスの取れた観察像を提供。



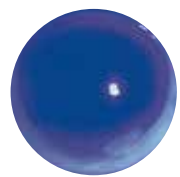
ブルーカット
フィルター使用

散乱を抑えて眼底まで光を届けつつ、青色光の影響を最小限に抑えることで、網膜への負担を軽減。



グリーンフィルター
使用

赤色の血管や血液が黒色に見えるため、微細な病変の輪郭が明確になり、細部の明瞭な観察像を提供。



ブルーフィルター
使用

フルオレセイン染色と組み合わせて使用し、眼圧検査時だけではなく角膜や涙液の状態を明瞭に把握し、CL装着時のフィッティング確認にも有効。



ブルーフィルターと
イエローフィルターの
併用*

フルオレセイン染色による蛍光観察時のコントラストを高めるイエローフィルターなど、様々なオプションが、より正確な診断をサポート。

*画像提供: 国立病院東京医療センター眼科 野田徹先生



ジョイスティックの周辺に大径の調光ノブなどが機能的に配置されているため、片手で操作しやすい設計。



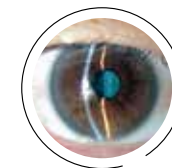
大径の調節ノブはサイズや手触りにもこだわった快適操作設計。



前置レンズは、額当てのフィンガーレスト機能により安定した保持が可能。観察しやすく、医師の腕への負担を軽減するとともに、患者さんへの接触も最小限に抑える。

鮮やかな画像を映し出し、患者さんへの説明もスムーズ

スリット照明と色温度が同じLEDを使用したバックグラウンド照明により、色バランスを崩さずに鮮やかな画像が得られます。眼全体が見やすく映し出されるため、患者さんにも患部の位置や状態が直感的に伝わります。



バックグラウンド照射時

オプション品併用



TAKAGI製のコンビネーションアダプターやカメラアダプターを取り付けることで、撮影用のカメラを接続可能。



ジョイスティックで操作しながら、ボタン一つで撮影。

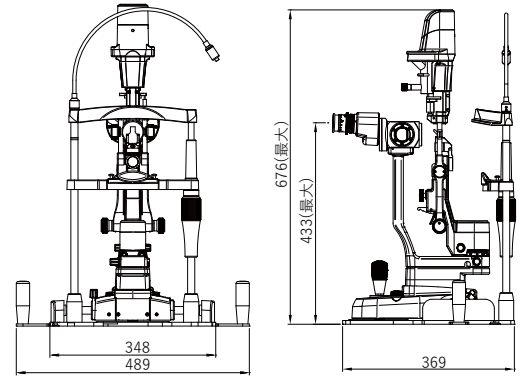
製品詳細はWEBサイトへ



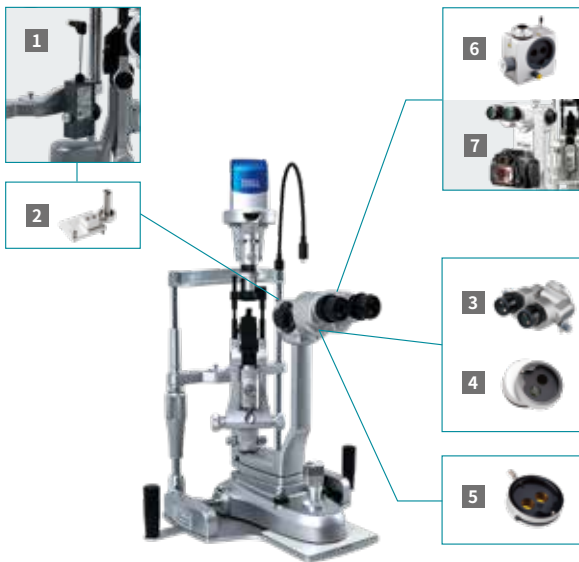
仕様

販売名称		スリットランプ顕微鏡700GL	
		標準仕様	NSW仕様
顕微鏡部	型式	ガリレオ式双眼実体顕微鏡	
	変倍形式	ドラム式5変倍	
	接眼レンズ	16倍ワイド・ハイアイポイント	12.5倍ワイド・ハイアイポイント
	総合倍率	6.3x / 10x / 16x / 25x / 40x	6x / 9x / 15x / 24x / 37x
	視路角	10°	4.1°(プリズムイン)、12°(プリズムアウト)
スリット部	スリット幅	0-14 mm連続可変(14 mm時ほぼ円形)	
	スリット長さ	1-14 mm連続可変	
	フィルター	ブルー/グリーン(無赤色) / ブルーコレクション / ブルーカット	
	光源	LED (3500K)	
電源部	電源電圧	AC 100-240 V (±10%), 0.4-0.2 A	
	本体電源入力	DC 5 V 2 A	
重量(パワーアダプターとオプションを除く)		12.5 kg	

寸法図 外形寸法 (mm)



豊富なオプションで柔軟なカスタマイズ性



オプション品

1	AT-1	アブラネーションノメーター	TAKAGI製スリットランプに幅広く対応
2	TB700	トノメーターベース	AT-1装着用
3	O12-20	可変接眼鏡筒	首や肩への負担を和らげる
4	S06-59	13度傾斜アダプター	首や肩への負担を和らげる
5	S06-44	イエローフィルター	蛍光観察のコントラストを高める
6	S10-17	コンビネーションTVカメラアダプター	ビームスプリッター、カメラアダプター、イエローフィルターを一体化(分光比率: 検者70%、カメラ30%)
7	TD-2	デジタルカメラアダプター	デジタル一眼レフカメラの取り付けが可能(分光比率: 検者40%、カメラ60%)

安全に正しくお使いになるために、「取扱説明書」をよくお読みいただいでからご使用ください。

- 製品改良のため、カタログにある記載内容と外観は予告なく変更されることがあります。
- 撮影時の光や印刷の色合いにより、カタログの写真と実際の製品の色は多少異なる場合があります。

機械器具22 検眼用器具 35148000 細隙灯顕微鏡 一般医療機器

届出番号 20B1X1000600019

株式会社タカギセイコー

本社 〒383-8585
長野県中野市岩船330-2
TEL.(0269)22-4512
FAX.(0269)26-6321

東日本支店 〒170-0013 東京都豊島区東池袋4-21-1
ショールーム
(TVC) アウルタワー2階 205号室
TEL.(03)5615-9282
FAX.(03)5615-9283
西日本支店 〒561-0834 大阪府豊中市庄内幸町5-19-8
ショールーム
(TVC) TEL.(06)6334-4512
FAX.(06)6334-4521



<https://www.takagi-j.com>

販売代理店



株式会社タカギセイコー